

新しい先生が
加わりました!



なかむらレディースクリニック
藤森 由香 医師

金沢大学医学部医学科卒業、産婦人科専門医、母体保護法指定医、日本生殖医学会会員。「なんでも気軽に相談ください。いっしょにがんばりましょう。」

CLOSE UP
藤森医師から見た、
なかむらレディースクリニックの魅力とは?

「仕事と不妊治療の両立が難しいため仕事を辞めたという話も聞きます。当院は毎日開院しており、多様な生活スタイルに合わせて受診しやすい体制をとっています。患者さんに寄り添う姿勢がクリニックの魅力です。不妊治療はハードルが高いと感じる方も多いようですが、受診を迷っている間に時間は過ぎていきます。女性の年齢が高くなると妊娠率が低下します。妊娠中の合併症も増加します。お子さんを2人以上考えている場合は、第1子出産後に妊娠しにくくなる可能性も考えなくてはなりません。『受診しようかな』と思った時が受診のタイミングです。思わぬ不妊原因が見つかるなど、自分達では解決できない問題が見つかることもあります。」

当クリニックは様々な不妊治療のニーズに応えるために、熟練した培養士をはじめ、医師も生殖医療、腹腔鏡手術のスペシャリストを揃えています。新たに就任された藤森医師は、阪大病院等で不妊治療はもちろんです。産科・婦人科医として周産期外来や子宮筋腫などの腹腔鏡手術の経験も豊富です。なにより女性医師として、患者様に寄り添った様々な相談にものっていただけると思います。



経験豊富な胚培養士が、タイムラプス等の最新設備と高いスキルで良好胚を選別。

多いため、当クリニックでは、仕事前や仕事終わりに通っていただけ、朝は8時から夜は19時まで診療を行っています。また、体に負担の少ない自然周期での体外受精も行っているため、採卵を逃さないよう日曜祝日も休みなく診療しています。

お仕事と治療の両

スタッフは頼りになる
スペシャリスト揃い!



立を可能にするため、医師、胚培養士、スタッフともに全力で患者様のサポートに当たります。受診を迷っている方はまずは相談から。ぜひ一歩踏み出してください。

朝8時〜夜19時まで診療
お仕事と治療の両立が可能
経験豊かな女性医師が就任
最新設備と確かな医療技術

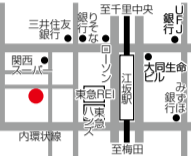


なかむらレディースクリニック
中村 嘉宏 院長

大阪市立大学医学部卒業。生殖医療専門医、日本内視鏡外科認定技術認定医、臨床遺伝専門医。生殖補助医療胚培養士。

なかむらレディースクリニック

吹田市豊津町13-45 第三ビル
診療時間/月〜金：8時〜11時、16時〜19時
※木曜は8時〜11時のみ
土日祝：8時〜11時



☎06-6378-7333
https://www.towako-nakamura.com/

体外受精セミナー

毎月第2土曜日
定員40名(要予約)
残席わずか。お早めにご予約ください。
場所：なかむらレディースクリニック待合室
詳しくはHPが電話でお問い合わせください。

卵のグレードは質が大切。
大切な卵のこと、私たちにお任せください

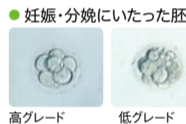
夫婦と医療チームの「心の距離の近さ」を大切にする同クリニック。
今回は大切な「卵」について胚培養士の小林さんにお話を伺いました。



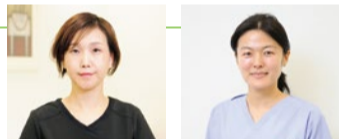
日本卵子学会認定生殖補助医療胚培養士
小林 正知 さん

私たち女性医師が診察いたします /

妊娠・分娩に至るために大切な卵には形を評価したグレードとは別に「卵の質」があることをご存知ですか?グレードが高くて卵の質が悪ければ妊娠・分娩には至りません。質の悪い卵とは一般的に染色体異常を持った卵のことを指します。グレードが高い卵は染色体異常率が低く妊娠・分娩につながりやすいと言われていますが、グレードが低い卵でも質が良ければ妊娠・分娩に至る可能性はあります。当院では移植する卵のグレードに一定の基準を設けています。この基準を満たした卵であれば一定の妊娠率が見込めますので、グレードが低いからといって不安に思う必要はありません。もしご自分の卵について気になることがあればいつでも私たち胚培養士にご相談ください。



●妊娠・分娩にいたった胚
高グレード 低グレード



園田桃代ARTクリニック 園田 桃代 院長
園田桃代ARTクリニック 小柳 良子 先生

不妊症は原因をしっかりと調べていくことが治療の第一歩です。当クリニックでは、タイミング療法やFT、ARTなど幅広い診療の中から患者様に適した治療をご提案しております。不妊治療の経験豊富なスタッフがチームで連携する体制を整えていますので、一歩踏み出していただければ私達が全力でサポートします。



ナース面談や胚培養士外来、セミナーなど悩みを解消できる場も多数設けております。

『妊活』への第一歩
クリニック見学ツアー 無料

8/3(土) 14:30〜 [予約制]

施設内をスタッフがご案内します!
[婦人科と不妊治療専門クリニックってどう違う?]
[受診前にクリニックの雰囲気を知っておきたい]
など、どんな理由でもお気軽に参加ください。

体外受精セミナー ~知っておきたい体外受精のあれこれ~

8/17(土)・9/7(土) 13時半開場 13時45分〜15時
千里朝日阪急ビル14F 会議室 ※毎月開催 参加費無料

[対象] これから体外受精を考えている方
(ご夫婦での参加も出来ます。お子様連れの参加はご遠慮下さい。)

[内容] 卵巣刺激、採卵、体外受精、顕微授精、胚凍結、移植、妊娠率など。
スケジュールについて、助成金制度について

[予約] 要予約。お電話(06-6155-1511)でのご予約、またはWEB予約をご利用ください。

園田桃代ARTクリニック

豊中市新千里東町1-5-3
千里朝日阪急ビル3F
診療時間/10時〜13時、15時〜18時
火・木・土曜日は午前のみ、日祝休診

☎06-6155-1511
http://www.sonoda-art.com

LINE@ 始めました

コープこうべだより

暮らし上手な皆さんにはおなじみのコープこうべ。上質で新鮮な商品はどのように提供されているのか。さまざまな工夫を凝らして働くコープこうべのスタッフさんに焦点を当てて紹介します。

コープミニ城山

豊中市城山町2-5-12
☎06-6864-6711
営/9時〜22時 無休(1/1〜3を除く)

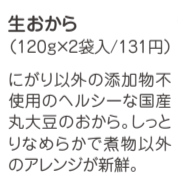


マネージャー
食品担当
前田 貴乃さん

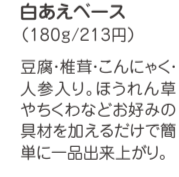
忙しい毎日にサクッと
使える便利な食材

日頃から店舗のメンバーと手早く作れる献立について情報交換しています。最近教えてもらったのが、おからを使った「なんちゃってポテトサラダ」。おからをごま油で軽く炒めて白だして味付けするのがポイント。あとはキュウリやハムなどの具材を投入し、マヨネーズで和えます。

前田さんオススメ
なんちゃってポテトサラダの材料



生おから
(120g×2袋入/131円)
にがり以外の添加物不使用のヘルシーな国産丸大豆のおから。しっとりなめらかで煮物以外のアレンジが新鮮。



白あえベース
(180g/213円)
豆腐・椎茸・こんにやく・人参入り。ほうれん草やちくわなどお好みの具材を加えるだけで簡単に一品出来上がり。

暑い夏におすすめの
ひんやりシリーズ



国産果汁100%の水薬用キャンデー
(45ml×8本/278円)
ぶどう4本、りんご2本、みかん2本の3種類が楽しめる。国産果汁を使っているのでママも安心。



うれしいフルーツゼリーシリーズ
(全7種類/各122円)
果実どっさりうれしい、7種類もの充実したラインナップ。冷蔵庫に入っているとおいしいゼリー。

大阪府内の店舗一覧

- (豊中)
 - コープ東豊中 豊中市東豊中町4-3-13
 - コープ池田 豊中市池田中町3-2-1
 - コープ桜塚 豊中市南桜塚2-1-10
 - コープ二枚の町 豊中市桜の町2-1-6
 - コープミニ泉丘 豊中市東泉丘2-14-20
 - コープミニ城山 豊中市城山町2-5-12
 - コープミニ西緑丘 豊中市西緑丘1-1-38
- (吹田市)
 - コープ吹田 吹田市五月が丘5-1-1
 - コープミニ山田 吹田市山田東4-17-12-101
- (茨木市)
 - コープ茨木藤の里 茨木市藤の里1-10-2
 - コープ茨木白川 茨木市白川2-2-10
- (高槻市)
 - コープミニ氷室 高槻市氷室町4-2-5
- (箕面市)
 - コープ箕面 箕面市桜ヶ丘5-6-6
 - コープ箕面中央 箕面市坊島1-1-15
 - コープミニミナス箕面 箕面市如意谷4-6-19
- (池田市)
 - コープミニ伏尾台 池田市伏尾台3-4-1
- (豊能町)
 - コープ新光風台 豊能町豊能町新光風台2-18-5
- (島本町)
 - コープ島本 三島郡島本町青葉1-2-10

コープこうべ 暮らしの情報センター
☎0120-44-3100(無料・年中無休)
火〜金：8時半〜19時半 土〜月：8時半〜18時
※12/31〜1/3は8時半〜18時



巻頭特集 「居心地のよい場所」
and more...
■誌上リフォーム
■つちかわれる、モノ、暮らし
「No.42」(宮崎椅子製作所)

■The Study
「窓を機能的に美しく」
■住まいづくりに役立つヒント
「家を守るための経済的な備え 地震保険について知ろう」

vol.39
8/15号

「家を建てたい」「リフォームしたい」方に役立つ住まいづくり情報が満載!

「LIFE PLUS(ライフプラス)」はスーパー、ショッピングセンターなどのシティライフ設置店約500店舗で手に入ります。

LIFE PLUSを毎月、ご自宅へ定期発送いたします!

ご希望の方は右記からお申し込みください。
※定期発送は1年ごとの更新となります。

↑LIFE PLUS設置店マップはこちら